



Auf Wunsch:

- elastische, abnehmbare Träger
- Aufhängeschlaufe
- Hosengürtel-Befestigung
- abnehmbarer Stabilisator

**OHRSAANA®**  
medizinische Heil- und Sportbandagen

# OHRSAANA®-ARBEITSBELT

## RÜCKEN-/BAUCHBANDAGE

### Schmerzen lindern, Schmerzen verhindern!

#### ARBEITSBELT

#### Typ A 160 extra schmal

#### Sicherheits-Belt

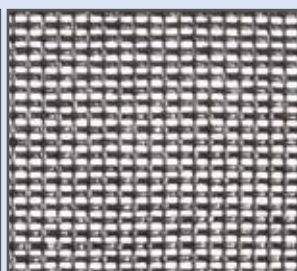


Der OHRSAANA®-ARBEITSBELT gibt Ihnen Halt in der Rückenpartie und in der Bauchmuskulatur und beugt dadurch überlastungsbedingten Rückenschmerzen vor. Die stabilen Wigonafedern sind so angeordnet, dass Bewegungen und Drehungen im Hüftbereich noch möglich sind, aber der Lendenwirbelbereich stabil gestützt und geschützt wird. Seitliche weiche Verstärkungen schmiegen sich dem Körper an. Die stufenlos einstellbaren Klettverschlüsse des Grundgurtes sind bewusst schräg nach oben angebracht, damit sie mittig über dem Bauch geschlossen werden können. Dadurch erhöht sich der Druck von innen auf die Lendenwirbel. Der Winkel verhindert im Sitzen und beim Bücken das Verrutschen des Gurtes nach oben. Der äußere verstellbare Stabilisator wird vor intensiver körperlicher Betätigung über dem Bauch verschlossen. Diese zusätzliche Kompression auf die Muskulatur und den Lendenwirbelbereich soll überlastungsbedingte Schmerzen mildern, bzw. im Vorfeld verhindern.

- **neues Kombinationssystem, bestehend aus Grundgurt und verstellbarem Stabilisator**
- **einsetzbar in vielen Arbeits-, Sport- und Freizeitbereichen**
- **anatomiegerecht – höchster Tragekomfort**
- **Schmerzen werden vermieden**
- **Rückenmuskelaufbau auch weiterhin gewährleistet**

**Der OHRSANA®-ARBEITSBELT zeichnet sich durch einen sehr hohen Tragekomfort aus:**

**1** Im Frontbereich ist der Grundgurt nur 10 cm breit und um 8° nach oben gewinkelt, um der Anatomie des Körpers gerecht zu werden. Der Winkel ermöglicht das Schließen des Gurtes direkt über der Bauchmitte. Dadurch wird Druck von Innen auf die Wirbelsäule erreicht. Im Sitzen wird durch den Winkel das Rutschen des Gurtes nach oben verhindert.



**2** Offenporiges, bi-elastisches Gewebe mit membran Eigenschaften. Durch das bi-elastische Gewebe werden die Muskeln auch weiterhin beansprucht. Ein Rückenmuskelaufbau ist dadurch gewährleistet. Es ist wärmeerzeugend, atmungsaktiv und feuchtigkeitsabgebend.

**3** Grobmaschiges Netz zum Abführen von Feuchtigkeit.

**4** Wigonafedern im Rückenteil erschweren das Beugen und Drehen des Lendenbereichs. Sie verhindern falsche Extreimbewegungen und Hebetechniken.

**5** Individuell verstellbarer Stabilisator zur Kombination zwischen den einfachen, leichten Hebe- und Drehbewegungen und den kurzfristigen, extremen Belastungen des Rückens.



Größen	Taillenumfang
S	70 - 80 cm
M	80 - 90 cm
L	90 - 100 cm
XL	100 - 110 cm
XXL	110 - 130 cm
- über der Kleidung gemessen	



**OHRSANA®**  
medizinische Heil- und Sportbandagen

OHRANA GmbH – Bandagenfabrik  
Grafenstraße 3 · D-42277 Wuppertal  
Telefon 02 02 - 64 42 00 · Fax 02 02 - 64 94 86  
www.ohrsana.de · E-Mail: info@ohrsana.de